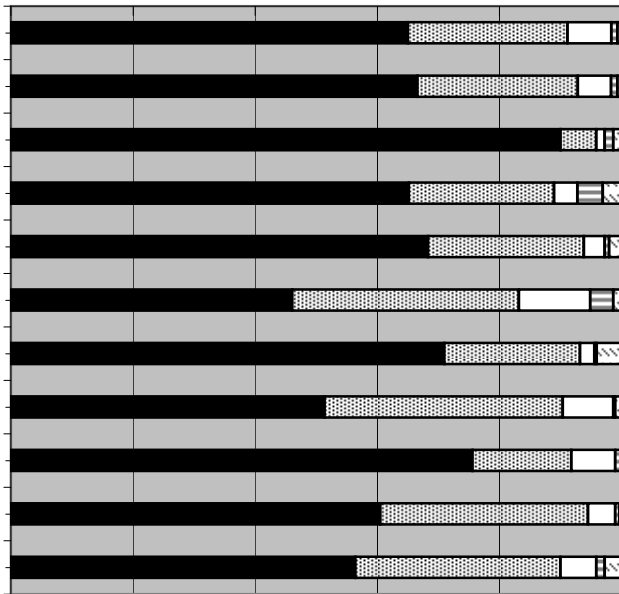


学校関係者評価結果（児童）

0% 20% 40% 60% 80% 100%

■ A ■ B □ C ■ D ■ E

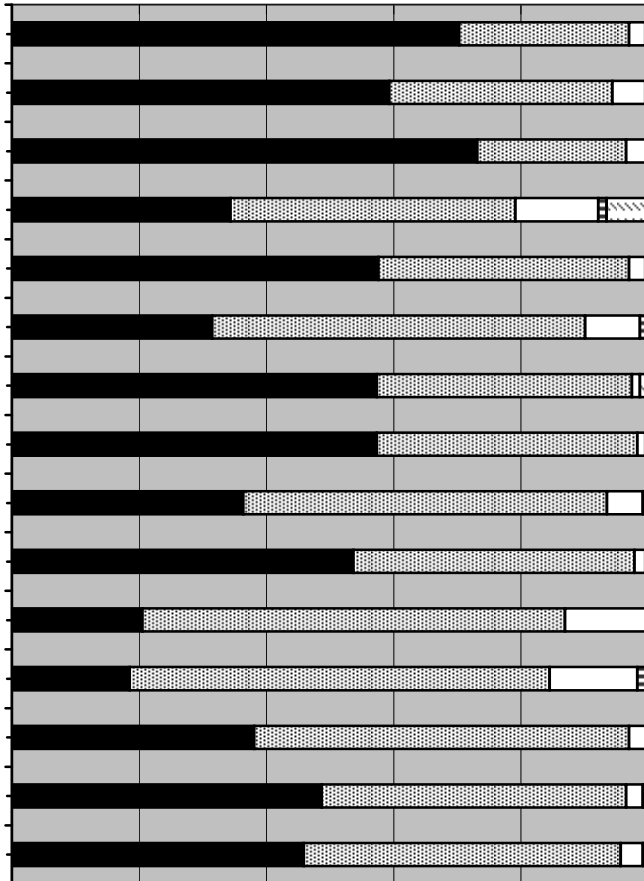


- 1 学校は、楽しいですか。
- 2 学級は、楽しいですか。
- 3 あなたは、学校に仲のよい友達がありますか。
- 4 あなたは、相談したり、助け合ったりする友達がありますか。
- 5 今、学習している内容が、わかっていますか。
- 6 思ったことを発表したり、わからないことを質問したりできますか。
- 7 学校の先生は、あなたの話を聞いてくれますか。
- 8 あなたは、学校のきまりをよく守って生活していますか。
- 9 あなたは、自分からあいさつができますか。
- 10 あなたは、先生や友達の話をよく聞いていますか。
- 11 あなたは、他の人に優しい気持ちで接していますか。

学校関係者評価結果（保護者）

0% 20% 40% 60% 80% 100%

■ A ■ B □ C ■ D ■ E



- 1 お子さんは、楽しく安心して学校にきていますか。
- 2 お子さんは、「自分の学級が楽しい」と言っていますか。
- 3 お子さんは、学校に仲のよい友達がいると思っていますか。
- 4 お子さんは、学校に悩みを相談できる人がいると思いますか。
- 5 学校・教師は、保護者の訴えを聞き、迅速に対応していると思いますか。
- 6 お子さんは、学習したことや学習の仕方が身についていると思いますか。
- 7 学校・教師は、日ごろから授業の工夫に取り組んでいると思いますか。
- 8 学校・教師は、お子さんの話を聞くなど、児童理解に努めていると思いますか。
- 9 お子さんは、学校のきまりをよく守って生活していると思いますか。
- 10 学校・教師は、子どもの間違っただ行動を厳しく指導してくれていると思いますか。
- 11 お子さんは、あいさつの習慣が身に付いていると思いますか。
- 12 お子さんは、聞く態度が身に付いていると思いますか。
- 13 お子さんは、優しく思いやりのある子に育てていると思いますか。
- 14 危険防止や安全確保のための安全対策は、充実していると思いますか。
- 15 本校の教育活動や子どもの姿が分かりやすく伝わっていますか。