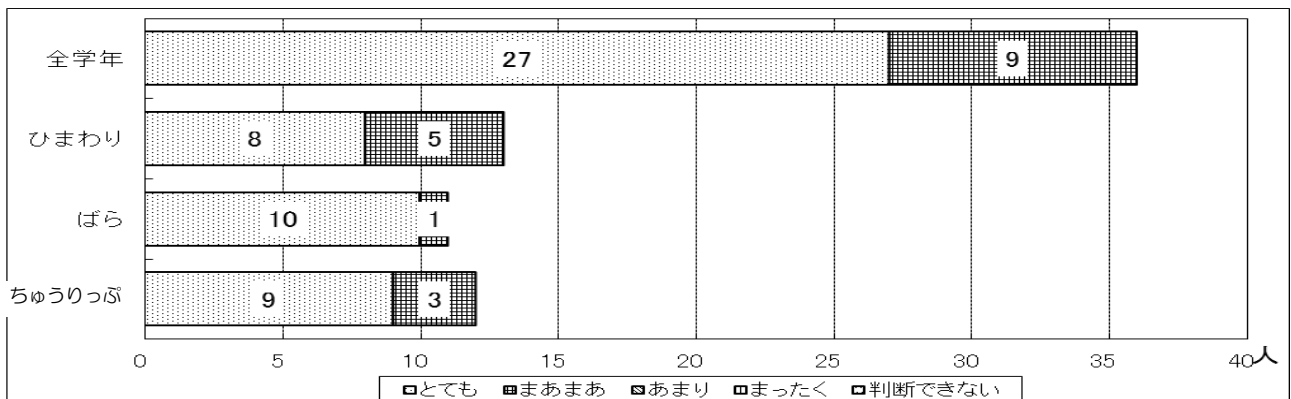


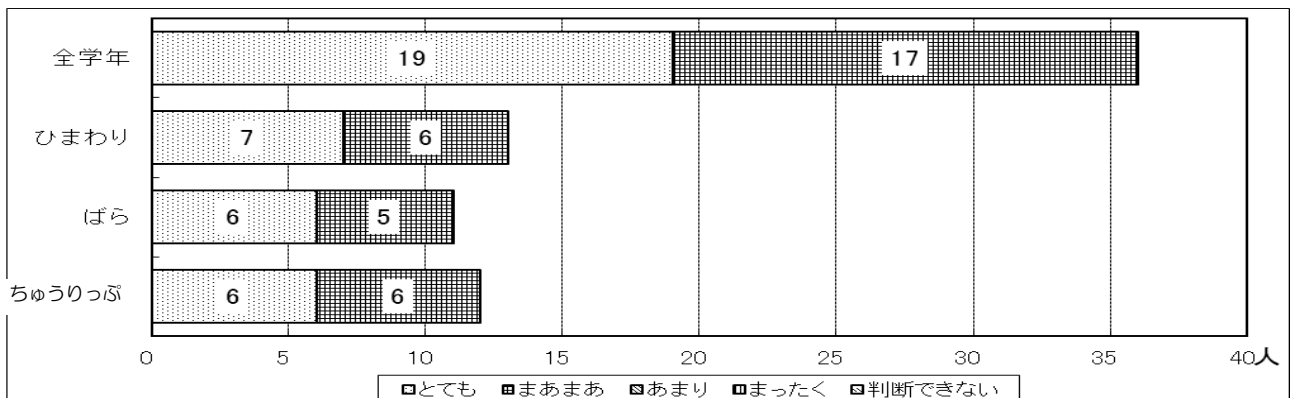
○グラフの回答数の値は人数です。

○グラフは「とても」「まあまあ」「あまり」「まったく」「判断できない」の項目順に表示していますが、回答数が0の場合は数字を省略してあります。ただし、回答に「判断できない」がある場合は全ての項目を表示しています。同様に「判断できない」がなく、「まったく」に回答がある場合は、「とても」「まあまあ」「あまり」を表示しています。

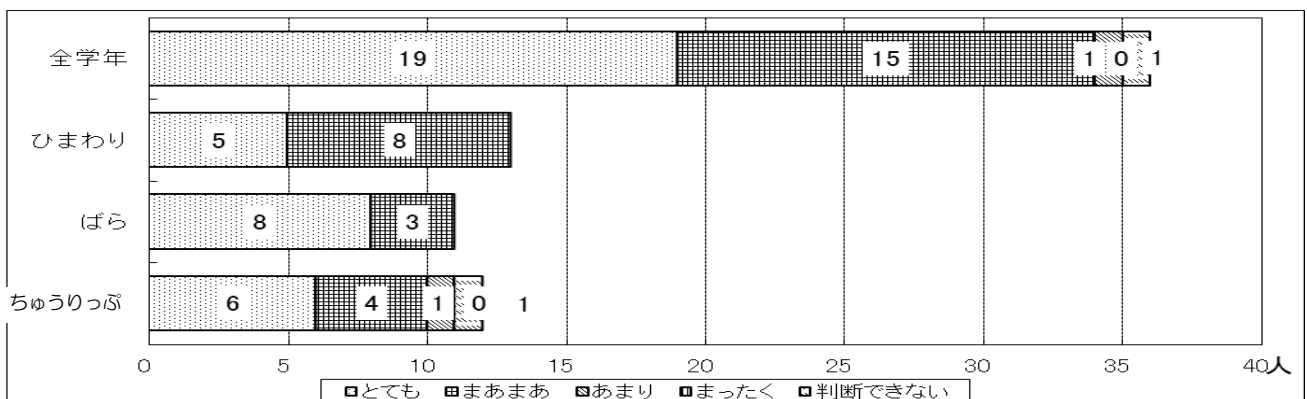
質問1 子どもたちは、健康や生活に必要な習慣を身に付けたり、体を動かすことを楽しんだりしていると思いますか。



質問2 子どもたちは、先生や友達とかかわりをもちながら、またルールや約束を守って遊んだり生活したりしていると思いますか。

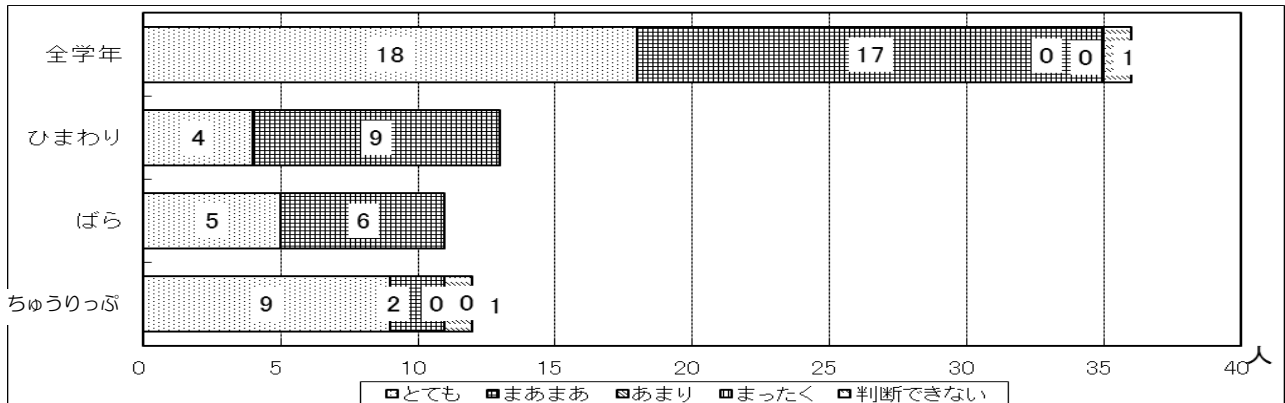


質問3 子どもたちは、様々なことに興味をもち、自分で考えて取り組んだり、挑戦したりして達成感を味わうことができていると思いますか。



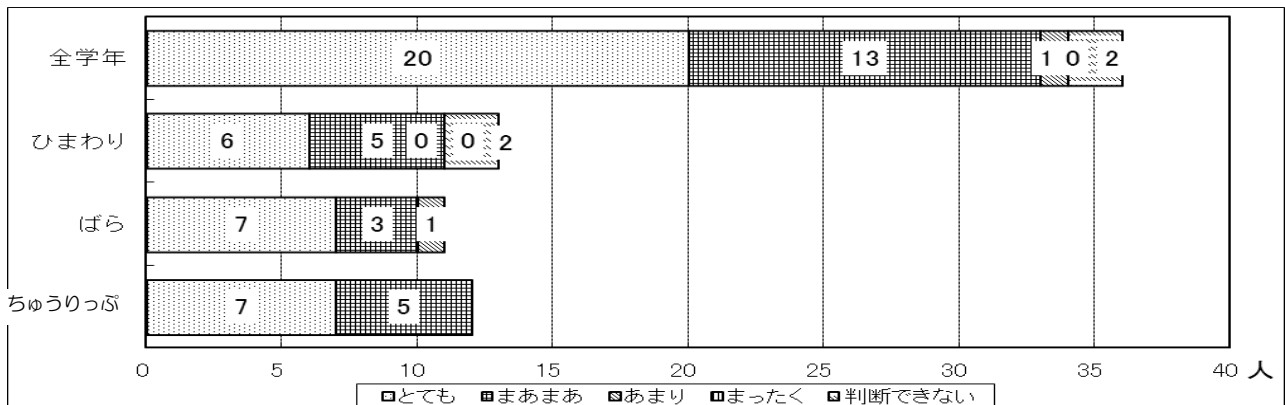
※「質問1・2・3」については、学級懇談会で話題にして詳しいご意見等をいただき、保育改善に役立ててまいります。

質問4 幼稚園は、子どもを理解して指導していると思いますか。



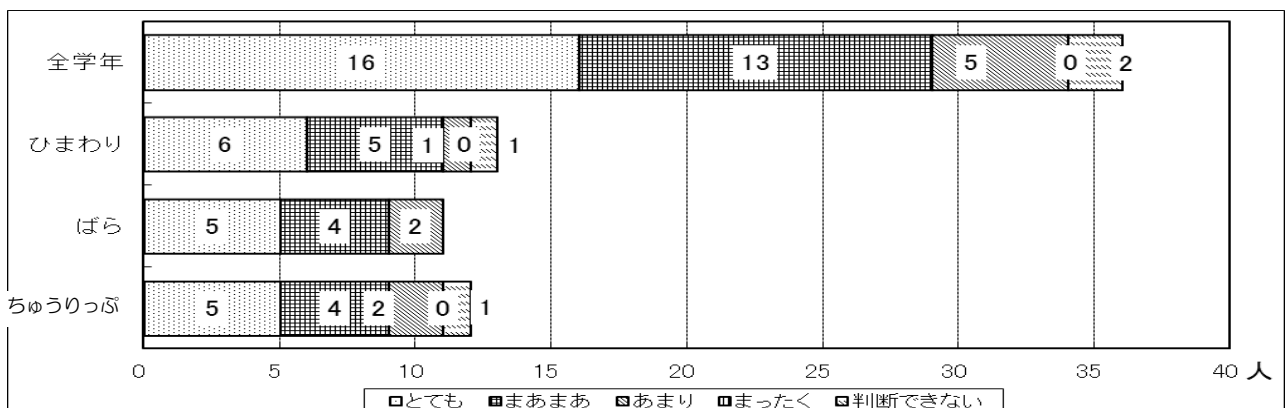
※引き続き保護者の方と連携しながら、幼児理解に努めてまいります。

質問5 全教職員が連携を密にし、チーム保育を実践していると思いますか。



※引き続きチーム保育を実践し、教職員全員で子どもたちを見てまいります。

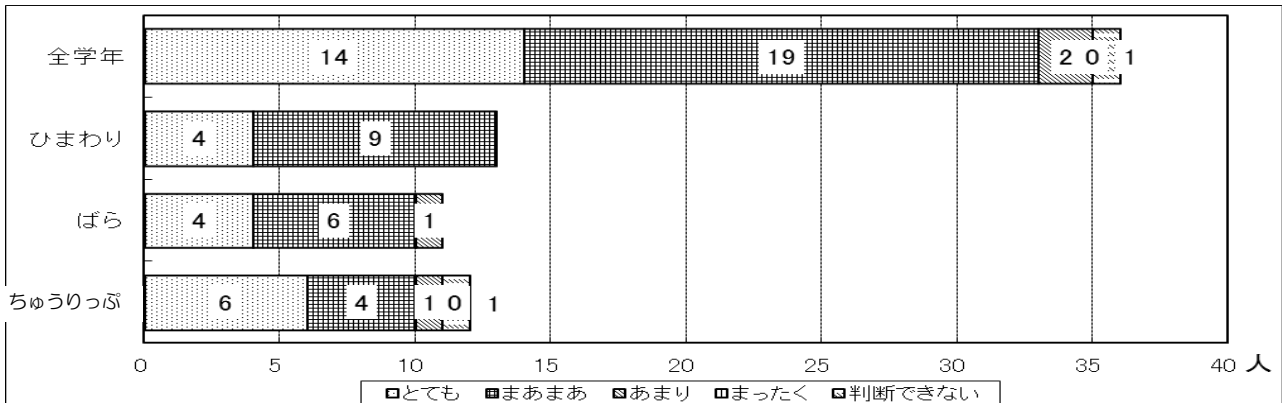
質問6 保育室、公園、校庭、講堂の特徴を生かし、運動遊びや体を動かす環境の工夫が行われていると思いますか。



●入園時の幼稚園パンフレットに自転車に乗れることが書いてあったが、自転車に乗っている様子が少ない。校庭で乗せてもらえる様にしてほしい。

※自転車に乗れるようにしてまいります。

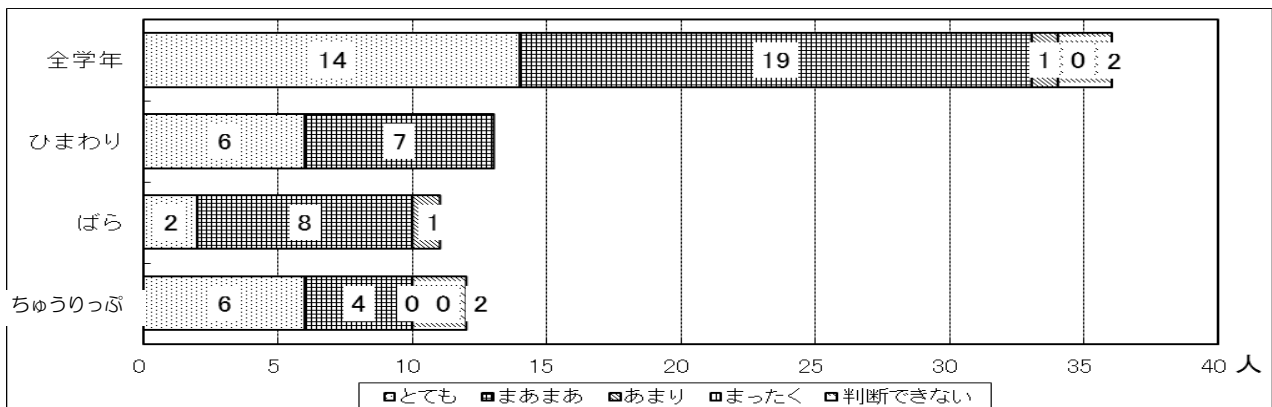
質問7 保育園や小学校、地域との交流活動は、人との関わりを豊かにし、思いやりなどの心を育てていると思いますか。



●年中という年齢もあると思うが、他者を思いやるというよりも遊んでもらっているという感覚にとどまっている。そのことはこれからかなと思う。

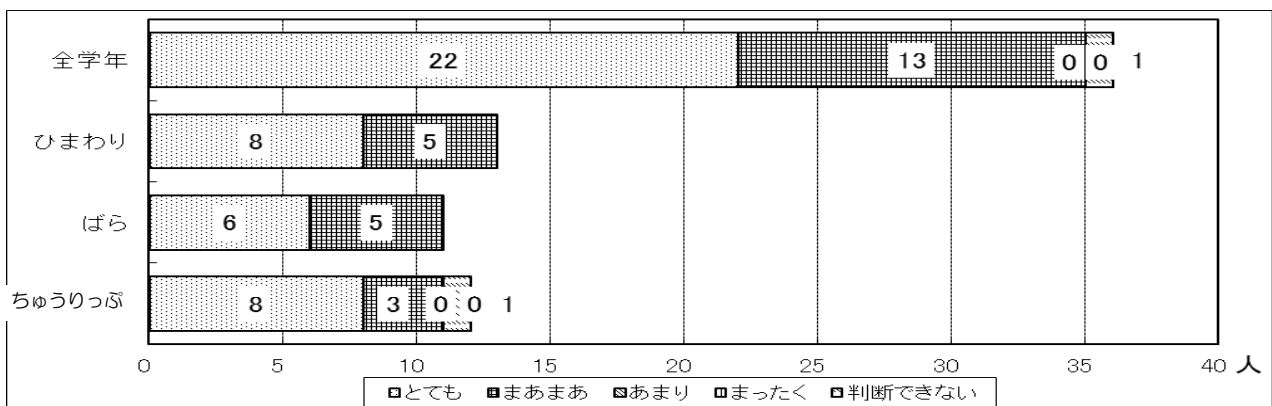
※学級懇談会で話題にいたします。

質問8 遠足などの園外活動は、様々なふれあいや体験によって、マナーを守ろうとする心、表現力、知的好奇心を育てていると思いますか。



※引き続きマナーを守ろうとする心、表現力、知的好奇心を育ていけるよう、計画的にまた個別に支援してまいります。各ご家庭でもご協力をお願いします。

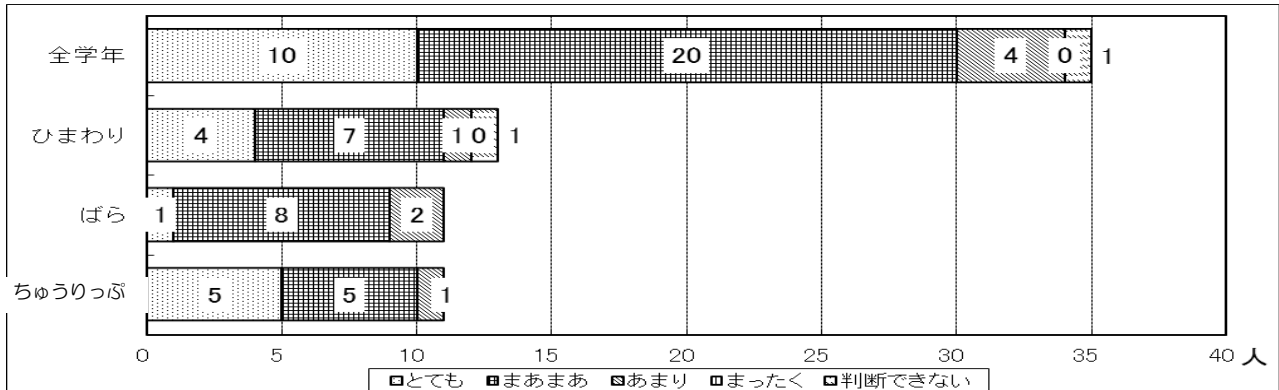
質問9 「こどもの日」などの年中行事やお茶会などの行事は、豊かな心を育てていると思いますか。



●餅つきは講堂ではできないのか？どんなに衛生に気をつけても、公園で餅つきをしたら、ノロウィルスの流行時期でもあり、いつか問題が起きるのではないかと懸念している。

※幼稚園では講堂や校庭での実施は可能と考えています。わかば会と連携して改善を図ってまいりたいと思いますので、1月15日の全体保護者会で話題にいたします。

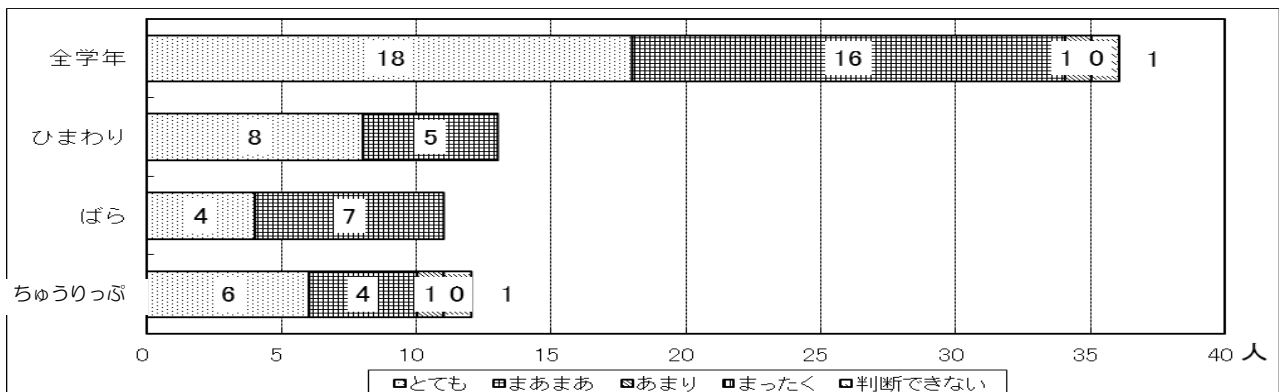
質問10 幼稚園が環境整備やリサイクル活動に取り組むことで、子どもたちの環境を大切にす
る気持ちを培っていると思いますか。



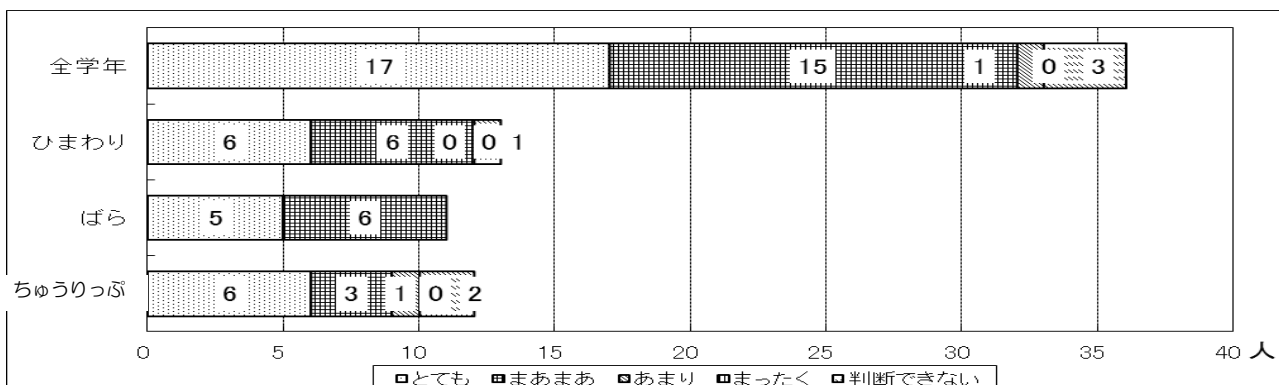
◎幼稚園の中だけでは限界がある。環境を大切にする気持ちをもつようになるには、日常的に意識づけが必要なので、園よりも家族の仕事かなと思う。

※質問11も同様に、様々な力は、幼稚園、家庭、地域等が共通の認識に立ち、子どもの指導・助言・支援に当たることが大切なことだと考えています。
3学期の学級懇談会で話題にいたします。

質問11 錦華公園の環境活用、園での栽培、飼育などの活動によって、自然や生き物に親しみ、
命を大切にする気持ちを培っていると思いますか。



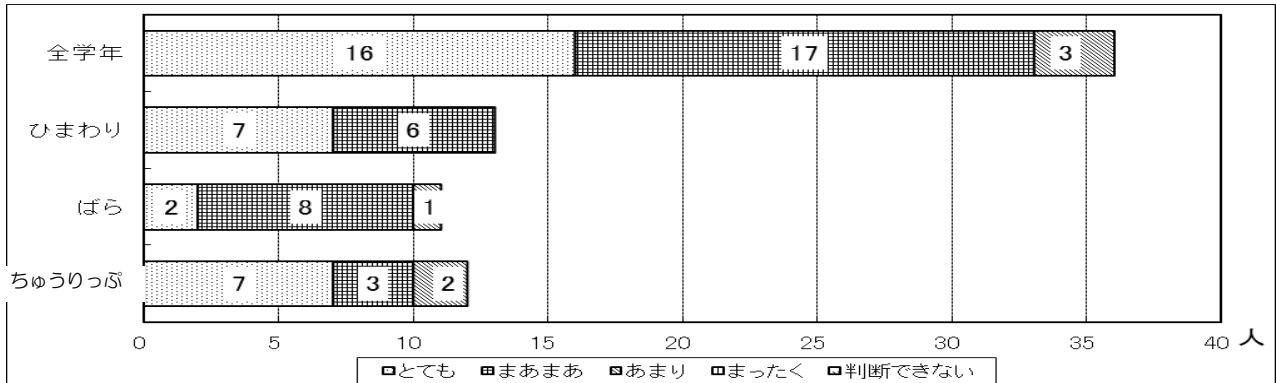
質問12 幼稚園は子どもや保護者の話を聞くなど、適切に子育て相談に取り組み、必要な対応
をしていると思いますか。



- わくわくタイム申込みシステムを改善してほしい。

※1月15日の全体保護者会でご相談いたします。

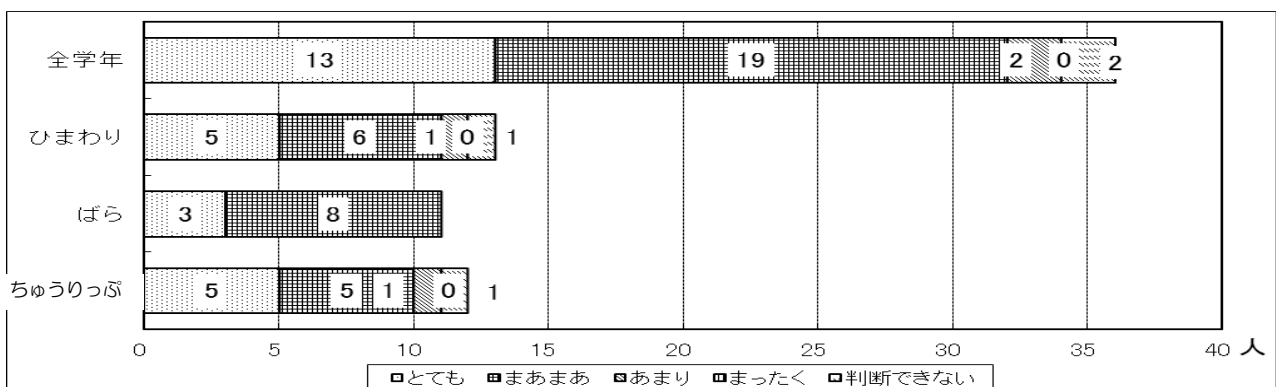
質問13 保護者参加行事や行事運営の協力など、子どもたちの園生活の充実につながり、園教育の理解を深める機会となっていますか。



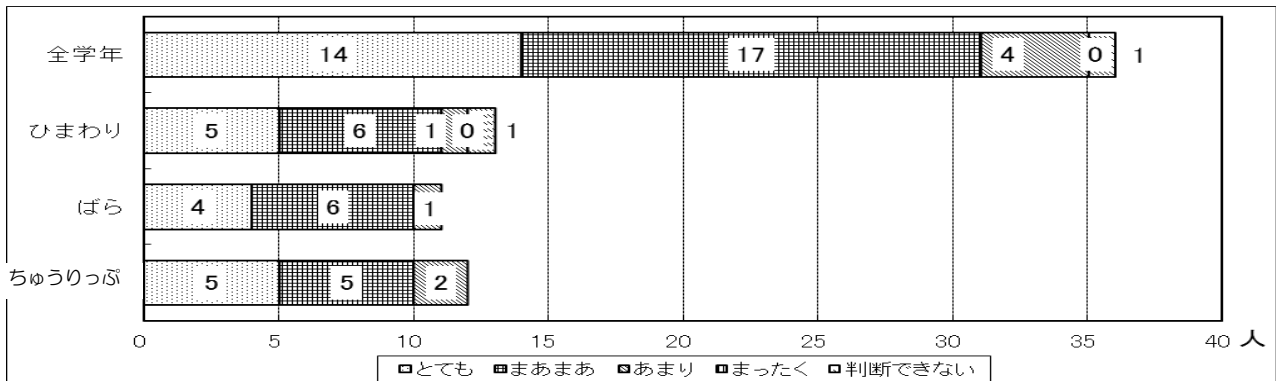
- 保護者参加行事を増やしてほしい。
- 保護者の負担が大きすぎるように思う。参加する日をもう少し減らしてほしい。（2人）（「瀬戸ちゃんとあそぼう」や「園だより説明会」など）
- 「瀬戸ちゃんと遊ぼう」や「お箸の正しいマナーとお箸作り」は良い行事と思うが、保護者の参加がほぼ強制であり、年間行事に予定されていない突然の行事なので苦しかった。
- 保育時間に変更になる日もできるだけ年間予定表に載せてほしい。
- 12月は保護者参加行事が多く、保護者の負担が大きすぎる。忙しく寒い時期になぜいろいろなことをするのだろうかと思う。
- 12月は各校園の受験シーズンにあたり、受験に関係する人は親子ともども体調管理に神経を使っているのに、なぜ餅つきや思い出遠足などの屋外の行事をあえてこの時期に入れるのか？

※ご意見を参考にして、次年度改善していきます。

質問14 幼稚園は危険防止、災害への対応など、安全指導（教育）を含め適切に行っていると思いますか。



質問15 幼稚園の情報や様子が伝えられていると思いますか。



●千代田区立の幼稚園と小学校は、教育委員会の指導か何かで、ホームページに行事予定や詳細な日記を載せているようですが、あそこまで載せる必要があるのかなと思う。先生方の労力が大変ですし、情報を公開しないことが最大の不審者対策だと思うからです。幼稚園の見取り図がかつて公開されていましたが、公開して差支えない情報とそうではない情報を厳格に管理した方が良いと思いました。

情報をホームページに詳細に公開させるのに、おひさまガーデンに不審者が侵入した場合に子どもたちの逃げ場がないことについての対策には予算がおりない。教育委員会は何を考えているのか。もし何か問題が起きた場合は、問題を認識しながら対策をとらなかったことが厳しく追及されると思います。ぜひともセキュリティの向上を期待したいと思います。

※ホームページ等ご指摘がありましたセキュリティには十分に注意してまいります。また、学校（園）内外の施設等の保安については神田警察にご尽力いただき、ホームページ等についてもその視点から確認いただいています。

なお、学校（園）のホームページを利用してお知らせは、教育委員会からの指導もあり、本校（園）としても、家庭・地域の方々と連携・協力し、子どもの健全育成をはじめ、教育の目的を実現するため、その方策の一つとして、ホームページを活用し学校（園）の状況や情報をお伝えしてまいりますことご理解ください。

※おひさまガーデンのセキュリティの問題は、再度教育委員会に強く要望いたしました。結果については、教育委員会から回答がありしだい連絡いたします。

意見・要望等について

〔錦華公園の喫煙について〕

●錦華公園での喫煙、ポイ捨てをなくしてほしい。急いで対応してほしい。（4人）

※繰り返し教育委員会に申し入れしていきます。

〔その他〕

●「給食の日」を月に何回か作ってほしい。

※施設等の関係からご要望にはお応えできませんことご理解ください。

●お迎えの上の学年との10分差をなくしてほしい。

※場所の関係と兄弟関係から時間差をつけていますことご理解ください。

●小学校の児童の中で、あいさつしても全く無視する児童や、歩道で荷物を落とし拾い集めている所を、よける事もなく無言でぶつかり通過していく児童もいます。

※「挨拶ができていない」「いたずらをしている」などについては、地域の方々からも同様なご指摘、ご連絡があります。学校は、代表委員会によるあいさつ運動や教師からの指導を繰り返し行っていきます。また、教師も率先して挨拶をしてみますので、各ご家庭でもご協力、お声掛けをお願いします。

- 様々なきまり（ルール）などが中途半端になっているのではないか。例えば、登・降園時の園児に対するベビーカーの使用や、リュックの使用などはどのようになっているのか。リュックの使用についてOKなのであれば、入園のしおり等々に記載するべきではないか。

※きまり（ルール）について、徹底していくよう改めてご連絡します。
なお、リュックサックは日常であっても使用していただいて結構です。

公立であるのに、わかば会費、教材費、そして修了費と経済的負担が大きすぎると思う。わかば会費と教材費については入園の説明で聞いたが、修了費は入園して初めて知った。途中で入園した人は修了費を一括徴収されるので、驚かれると思う。修了費については園は関与していないと思うが、そのような慣例があることを入園前に説明してほしい。

※ご意見は、わかば会に伝え、幼稚園も一緒に検討していきます。