



園だより

さつき
5月(皐月)号

平成 29 年 4 月 28 日

千代田区立お茶の水幼稚園

園長 浅川 宏

<http://www.ochanomizu-e.ed.jp/>

親として教師としてできること

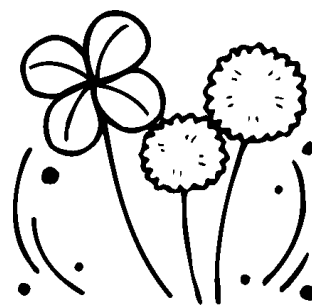
園長 浅川 宏

錦華公園を取り巻く木々の若葉が春の深まりを伝えてくれる季節を迎えました。新学期が始まって一か月が過ぎ、新しい環境での生活にも少しずつゆとりが見られるようになってきました。季節の変化をリードするかのように子どもたちの成長の姿が著しく感じられる5月を迎えた茶の水幼稚園の生活です。登園時の身支度もこれまで以上にてきぱきと進める年中、年長の子どもの姿に刺激を受け、手助けを求めなくも自分の力で準備する年少ちゅうりっぷ組の子どもたちの前向きさが見られますことは何よりの成長です。新しい仲間が加わった環境は、年中、年長の子どものたちにとって自らの生活を見つめることや進級を実感するよい機会になったとも言えます。身近なモデルが存在することの影響の大きさを感じさせてくれる一コマです。

先日、1700人あまりを対象にして行った「親の教育に対するアンケート」で、子の立場から9割近くが育ててくれた親に感謝しているという結果が示されました。感謝の内容は十分な学校教育を受けさせてくれたことを上位に、行儀・作法、人としての生き方を教えてくれたことが掲げられていました。また親の教育で自分のプラスになったこととして、生活習慣、性格・人格、倫理観、行儀・作法が高回答です。一方、もっと親から教えてもらいたかったこととして倫理・生き方、お金の使い方や貯め方が示されました。

アンケートの回答者の年齢は明らかではありませんが、人間として生きる上で不可欠な倫理観や生活習慣といった生きる知恵や生き方そのものに、親として大きな影響力があることがわかります。特に行儀・作法を教えられたことに感謝しつつも、もっと教えて欲しかったと回答する率の高さに倫理や生き方を次の時代を担う子どもに伝えることの意義を強く感じます。その意味でも社会の中で生きる基本的な力として、人と人が認め合い支え合う価値観を育むことの必要性を感じていることは意味深いと言えます。

これらのことから、子より先に命を受けた者の役割として育てて欲しい姿を自らの生き方、生き様として示すことの大切さを感じます。併せてこのことは、親や教師の教育あり方にもつながるものと信じます。子どもにとって一番身近な存在である親、教師の生き方そのものこそ教育であると改めて感じ、どのような社会にあってもよりよい生き様を示す覚悟をもちたいと考えます。同時に、異学年と一緒に生活する幼稚園という環境においてそれぞれの学年が役割意識をもって関わる環境もモデルを通して学び合う貴重な機会です。それだけに、わずか一秒足らずも止まることのないかけがえのない子どもたちの成長にとってよりよい環境としてのモデルこそ、親や教師ができる共育の役割であることを大切にしていきたいと思えます。今月もどうぞよろしく
お願い申し上げます。



今月のねらい

ちゅうりっぷ組 (3歳児)

- 喜んで登園し、興味をもった遊びを楽しみます。
- 園生活の仕方が分かり、先生と一緒に自分の身の回りのことをしようとしています。

ばら組 (4歳児)

- 友達との遊びの中で、自分の思いを伝えようしたり、友達の話の聞いたりして遊ぼうとしています。
- 戸外に出て、自然に触れたり、体を動かして遊ぶ心地よさを味わったりします。

ひまわり組 (5歳児)

- 自分の考えや思いを伝えながら、友達と遊ぶ楽しさを味わいます。
- 戸外で十分に体を動かし、友達とルールのある遊びを楽しみ、初夏の自然に触れて遊びます。
- 当番活動や学級全体で取り組む活動に意欲的に参加し、主体的に生活する楽しさを感じます。

◎印は、保護者が関係する行事です。

☆おはなしのくに (読み聞かせの会)・星先生 1日(月) 15日(月) 全園児
場所 各保育室 時間 3歳児 11時00分 4歳児 13時30分 5歳児 13時10分

◆月2回、図書館司書 星 淳子先生による、読み聞かせの会を行います。今月から3歳児も参加します。

◎こどもの日の集い 2日(火) 全園児・4歳児家族
場所 遊戯室 時間 9時20分～10時30分

- ◆こどもの日を祝い、みんなでこいのぼりを見たり柏餅を食べたりしながら集会を楽しみます。
- 参加希望を出された4歳児のご家族の方は、登園後、<みんなのへや>でお待ちいただき、9時15分になりましたら、遊戯室にお入りください。上履きをお持ちください。
- 柏餅のアレルゲンについては、4月の園だよりをご確認ください。

◎参観・懇談会 9日(火) 4・5歳児 時間 9時15分～10時55分

- ◆参観 9時15分～10時頃 各保育室など
- ◆懇談会 10時 5分～10時55分 ばら組 絵本の部屋
ひまわり組 ひまわり組保育室
- 遊びや生活の様子を参観いただき、その後、子どもたちの成長や今後の生活について懇談いたします。上履きをお持ちください。
- ◆参観時は混み合い、子どもたちの様子が見づらいことも予想されますが、どうぞ譲り合ってご参観くださいますよう、ご理解とご協力をお願いします。

◎テストメール配信 10日(水) 配信予定時刻 10時

- 幼稚園からテストメールを配信します。[学校園・児童福祉施設連絡網システム]に登録がお済みでない方は、できるだけ早く登録するようお願いいたします。

☆3歳児弁当始 12日(金)

- 園生活のしおり・学年だより(後日配布)をご覧になり、ご用意ください。

☆なかよし会 15日(月) 2年生・西神田保育園児との交流 5歳児
場所 遊戯室・講堂・校庭 時間 9時30分～11時

- ◆年間を通して、小学生(全学年)、西神田保育園5歳児と交流します。今回は、5歳児が2年生・西神田保育園5歳児と交流します。

☆JRC (JUNIOR RED CROSS 青少年赤十字) 登録式 16日(火) 4・5歳児
場所 遊戯室 時間 9時15分～9時35分

- ◆JRCについて知り、よいことをしようとする気持ちをもてるようにします。
- 日本赤十字社の指導者の方にJRCについてお話をお聞きます。新入園児は担任から青少年赤十字バッジを渡します。



◎なかよしファミリータイム 17日(水) 全園児親子

場所 小学校講堂 登園 9時20分 降園 3歳児 11時20分
4・5歳児 11時30分

◆親子の触れ合いを楽しんだり、学年の枠を超えて親睦を深めたりします。

○体操をしたり、床に座ったりしますので、動きやすい服装でいらしてください。安全のためスリッパではなく、かかとのある上履きと外靴を入れる袋をご用意ください。活動内容やタイムスケジュールについては、後日配布します「なかよしファミリータイムのお知らせ」をご覧ください。

☆国際理解 18日(木) 4・5歳児 場所 遊戯室 時間 10時35分～11時20分

◆外国人講師ダニエル・デメロ先生に子どもたちの遊びの中に入れていただき、楽しい触れ合いを通して、英語や異文化に親しみます。

○3歳児は、3学期から参加します。

☆3歳児預かり保育始 19日(金)

○「園生活のしおり」をお読みになり、ご利用ください。

◎園生活等説明会 24日(水) 場所 遊戯室 時間 9時20分～10時

◆今後の行事や子どもたちの園生活についてお話しします。

○「平成29年度 お茶の水幼稚園行事予定表」と「園生活のしおり」、上履きをお持ちください。

☆遠足 25日(木) 4・5歳児 場所 ＊小金井公園 ㊦多摩六都科学博物館

登園 8時40分 直接バスに集合

降園 14時00分

◆広々とした芝生広場やアスレチックでたくさん体を動かして楽しめます。

○気温が高く汗をかいたときに着替えられるよう、半袖の着替えを持たせてください。

○雨天の場合の雨具は、傘を持たせてください。科学館内では長靴は滑りやすいので、長靴で登園した場合は、公園靴に履き替えてからバスに乗せてください。

◎弁当参観・懇談会 30日(火) 3歳児 時間 10時45分～12時20分頃

◆栄養指導の話を聞いた後に、子どもたちの食事の様子を見ていただき、今後のお弁当作りの参考にしてください。

栄養指導 10時45分～11時15分 絵本の部屋

弁当参観 11時15分～11時35分頃 ちゅうりっぷ組保育室

懇談会 11時40分～12時20分 絵本の部屋

○3歳児の保護者の方は、10時40分までに<絵本の部屋>にお集まりください。上履きをお持ちになり、テラスからお入りください。

☆5月誕生会 31日(水) 4・5歳児 場所 遊戯室 時間 9時20分～

◆誕生会では、その月に生まれた子どもの誕生日を、3歳児は学級でお祝いし、4・5歳児は、合同で誕生児の保護者の方も交えてお祝いします。

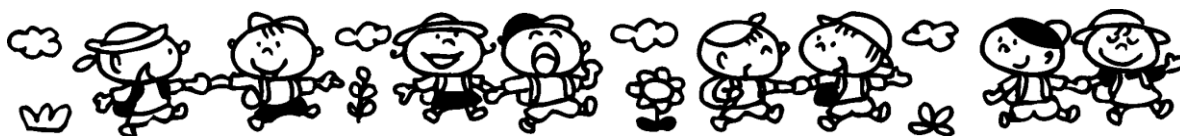
○3歳児は、5月生まれの子どもがいませんので、誕生会はありません。

○5月生まれの4・5歳児の保護者の方は、登園後<みんなのへや>でお待ちいただき、5分前になりましたら遊戯室にお越しください。上履きをお持ちください。

お知らせ

○15日(月)から6月10日(土)まで、教育実習生1名が実習を行います。よろしくお祈りします。

○6月1日が『衣替え』ですが、5月8日(月)から5月31日(水)までは移行期間としますので、気温に合わせて、夏園服か冬園服を選んで、着せてください。



—— 6月の予定 ——

○6月14日（水）によい歯の表彰式があります。表彰状を用意しますので、検診日に欠席した園児、治療が必要と診断を受けた園児は、2日（金）までに歯科診察結果報告を提出してください。

◎一斉清掃・親子ガーデニング 6月6日（火） 全園児

○一斉清掃と親子ガーデニングでは、子どもも大人も軍手を使用します。ご家庭で準備をしておいてください。

○親子ガーデニングの事前準備として土作りを行います。ご協力をお願いします。詳しくは、わかば会環境部からお知らせします。